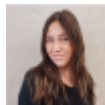


# Операторы э-счетов в Латвии: что нужно знать предприятиям и поставщикам услуг? 1/23/25



Консультант отдела налогового управления и бухгалтерского учёта, PwC Латвия

Annija Avota



Старший менеджер проектов отдела налогового управления и бухгалтерского учёта, PwC Латвия

Juris Boiko

В ходе подготовки к обязательному внедрению системы э-счетов с 2026 или 2027 года в Латвии растёт интерес как к роли операторов э-счетов, так и к соответствующим юридическим рамкам в Латвийской Республике (ЛР). Несмотря на фрагментарность нормативного регулирования, предприятиям необходимо уже сейчас уметь оценить предложение и техническое соответствие поставщиков услуг, чтобы вовремя подготовиться к переменам. В данной статье рассматриваются вопросы, связанные с операторами э-счетов в ЛР и выбором соответствующего делового партнера.

## Что такое «оператор э-счетов» и почему важно выбрать правильного оператора?

Оператор э-счетов – это предприятие или платформа, которая помогает другим предприятиям формировать, отправлять и получать электронные счета в структурированном формате. В отличие от счетов в формате PDF структурированные э-счета предназначены для автоматической обработки системами бухгалтерского учета – их данные, изложенные определенным стандартизированным образом, могут считываться без вмешательства человека.

В настоящий момент в нормативных актах ЛР не установлено, кто юридически является оператором э-счетов, каковы его права и обязанности. Нет и официального регистра или системы лицензирования таких поставщиков услуг. Это означает, что все предприятия, предлагающие техническое решение для обработки э-счетов, могут именоваться оператором э-счетов, если обеспечивают соответствующую функциональность.

Поскольку официально утвержденного перечня «надежных» или «квалифицированных» операторов в ЛР нет, в настоящий момент предприятиям, находящимся в поиске решения э-счетов, приходится принимать на себя большую ответственность за оценку поставщика услуги.

## Справочный перечень СГД помогает ориентироваться на рынке

Несмотря на то что официального регистра операторов э-счетов в Латвии нет, Служба государственных доходов (СГД) составила справочный перечень предприятий, которые оказывают вспомогательные услуги, связанные с э-счетами, – операторов э-счетов, предприятий, поддерживающих системы бухгалтерского учета, ИТ-предприятий и др. В данный перечень включены как местные, так и зарубежные поставщики услуг, которые предлагают разного рода услуги в сфере э-счетов.

Важно подчеркнуть, что включение в данный перечень не является официальным знаком качества или сертификацией. СГД не оценивает соответствие оказываемых услуг, а предоставляет сводную информацию, чтобы упростить предприятиям поиск потенциальных деловых партнеров. Данный

перечень носит рекомендательный, а не обязывающий характер.

Если же само предприятие оказывает услуги, связанные со сферой э-счетов, и желает быть включенным в данный перечень, оно может обратиться в СГД посредством Системы электронного декларирования (СЭД), указав в теме письма «Включение в перечень поставщиков услуг э-счетов»<sup>1</sup>.

С точки зрения пользователя, данный перечень является хорошим ориентиром для начала оценки, однако всегда нужно проверять:

- что именно предлагает зарегистрированное предприятие;
- какие форматы поддерживает;
- обеспечивает ли поставщик услуг совместимость с вашей системой бухгалтерского учета;
- доступна ли поддержка клиентов;
- каким образом обеспечивается защита данных.

## Технические и юридические требования: что необходимо учитывать при выборе оператора?

Несмотря на отсутствие в ЛР обязательной сертификации или аккредитации операторов э-счетов, СГД разработала ряд рекомендаций, чтобы помочь предприятиям оценить качество поставщиков данной услуги. Они отражают наилучшую практику и содержат ценные точки отсчета.

### Технические аспекты

Выбирая оператора, обратите внимание на приведенные ниже критерии.

- Поддержка форматов: поддерживаются ли латвийский стандарт э-счета (LVS EN 16931-1:2017) и международный стандарт PEPPOL BIS Billing 3.0?
- Совместимость системы: обеспечивается ли автоматический обмен данными с информационной системой СГД?
- Безопасность данных: используется ли шифрование (TLS 1.2 или 1.3), обеспечиваются ли контроль доступа и аутентификация пользователей (eParaksts, eID и др.)?
- Надежность и производительность: имеются ли у оператора план продолжения деятельности и высокий уровень защиты системы?

### Юридические аспекты

Важно наличие у оператора:

- понятной политики защиты данных, содержащей определение обрабатываемых данных и цели их использования;
- договора с клиентами об обработке данных;
- рекомендаций по внутренней безопасности и регулярных аудитов;
- центра поддержки клиентов и доступной документации о деятельности системы.

## PEPPOL – международная возможность, а не обязанность

Несмотря на то что в Латвии еще не введен в действие центральный узел обмена э-счетами или национальная точка доступа PEPPOL, предприятия уже сейчас могут подключиться к сети PEPPOL – международной платформе, обеспечивающей стандартизованный обмен электронными документами.

PEPPOL (Pan-European Public Procurement On-Line) обеспечивает стандартизированный и безопасный обмен э-счетами по всей Европе, что особенно полезно для предприятий, имеющих зарубежных партнеров.

### Что это значит для латвийских предприятий?

- Присоединиться к PEPPOL можно добровольно, обратившись к любому аккредитованному поставщику PEPPOL Access Point.
- Это платная услуга, которая наделяет существенными преимуществами в сфере международного сотрудничества.
- PEPPOL обеспечивает высокий уровень совместимости и надежности, поскольку участники обязаны соблюдать строгие технические стандарты и стандарты безопасности.

Подробная информация о сети PEPPOL, ее деятельности и возможностях регистрации опубликована на официальной домашней странице <https://peppol.org/about/>.

### План действий для предприятий

Выбор оператора э-счетов из чисто технического вопроса стал важной частью предпринимательской деятельности. Если обмен э-счетами планируется осуществлять через операторов э-счетов, рекомендуется уже сейчас провести оценку и выбрать наиболее подходящего для предприятия поставщика соответствующей услуги. Чем раньше предприятие сможет выполнить требования к э-счетам, тем ниже будут издержки на данный процесс перехода.

---

<sup>1</sup> <https://www.vid.gov.lv/lv/media/27231/download?attachment>