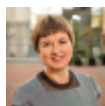


# Мы правильно управляем информационными технологиями, но каким-то образом остаемся в проигрыше 3/25/24



CISA, PMP, PwC Latvija Директор IT  
консультации  
Dr.dat. Baiba Apine

В течение последнего полугодия я занималась сравнением хозяйств информационных технологий (ИТ) нескольких латвийских предприятий с другими мировыми предприятиями соответствующей отрасли. Компания PwC проводит сравнение, разрабатывая ИТ-стратегию или оценивая зрелость цифровой трансформации на предприятии. Для сравнения мы используем обобщенные самым авторитетным на данный момент в мире Американским центром производительности и качества (American Productivity & Quality Center) показатели схожих предприятий и отчеты о практике организации ИТ на предприятиях разных отраслей. Результаты указывают на системную тенденцию.

По внутренним показателям сравнительного анализа отдела ИТ (таким как удельный вес издержек на разработку и поддержку прикладных программ в общих издержках ИТ, удельный вес издержек на абонирование и лицензии прикладных программ в общих издержках ИТ) латвийские предприятия входят в группу сравнительного анализа без существенных отклонений. Это свидетельствует о способности наших управляющих ИТ организовать процессы ИТ предприятия, обеспечить архитектуру систем и сбалансировать риски в соответствии с отраслевой практикой ИТ.

Грустная картина открывается в группе показателей, где сравнивается добавленная ценность ИТ в предпринимательской деятельности (например, издержки ИТ, количество прикладных программ, эквиваленты полного времени ИТ-специалистов на 1000 евро поступлений). В данной группе показатели латвийских предприятий в 3-7 раз хуже, чем у других предприятий соответствующих отраслей. Результат можно объяснить тем, что издержки ИТ у латвийских предприятий сопоставимы с издержками аналогичных предприятий мира, однако размер поступлений, количество клиентов, частота сделок и пр. не способны достаточно нагрузить ИТ-инфраструктуру и другим предприятиям удается оборачивать больше средств, используя такие же ИТ-инфраструктуры, системы и специалистов.

Рассматривая данные показатели сравнительного анализа ИТ латвийских предприятий, можно провести аналогию со словами главы Nokia Стивена Илопа (*Stephen Elop*) на январской пресс-конференции, где было объявлено о продаже Nokia компании Microsoft: «Мы все сделали правильно, но каким-то образом остались в проигрыше». Латвийские предприятия должны зарабатывать больше. ИТ-специалисты должны непрерывно разъяснять работникам предприятия возможности, предоставляемые технологиями, а именно: как с помощью одной и той же системы сделать больше, быстрее, эффективнее и качественнее. В свою очередь, работники должны освоить используемые на предприятии технологии и ежедневно применять их в максимальном объеме.